

# Välkommen till Skegrie!



Här bygger TrelleborgsHem och JSB 36 nya hyresrätter med planerad inflyttning september 2019. Välkommen hem!

Adress: Maja-Lisa Grönbergs Väg 17-21 231 69 Skegrie

Latitud: 55°24'22.29"N  
Longitud: 13° 5'11.39"O

AB TrelleborgsHem  
Kapellgatan 18  
231 45 Trelleborg

Telefon 0410-190 50  
E-post [bobutik@trelleborgshem.se](mailto:bobutik@trelleborgshem.se)  
[www.trelleborgshem.se](http://www.trelleborgshem.se)



TrelleborgsHem kommer under hösten 2018 att påbörja byggnationen av 36 nya lägenheter, fördelade i tre fastigheter i Skegrie, med planerad inflyttning september 2019.

Trevåningshusen med hiss kommer att ha 12 lägenheter i varje hus. Lägenheterna är modernt planerade med mycket ljusinsläpp och den öppna planlösningen mellan kök och vardagsrum inbjuder till gemenskap och samvaro. Lägenheterna har inglasad balkong och på bottenvåningen även stenlagd uteplats, något som gör att du kan välkomna våren tidigare och förlänga utomhussäsongen.

Våra fastigheter byggs med hög kvalitet och lägenheterna utrustas på ett funktionellt och modernt sätt. Alla lägenheter inreds med ekparkett och vitmålade väggar. Köket är välutrustat med modern spis med håll och diskmaskin. Badrummen, som är helkaklade med klinkergolv, är rymliga och tillgänglighetsanpassade. Varje badrum har egen tvättmaskin och torktumlare.



### **Snabbfakta:**

Adress: Maja-Lisa Grönbergs Väg 17,19,21 i Skegrie

Planerad inflyttning september 2019

Hiss finns i fastigheten

Tvårumslägenhet , 60 kvm

Trerumslägenhet, 72 kvm

Öppen planlösning mellan kök och vardagsrum.

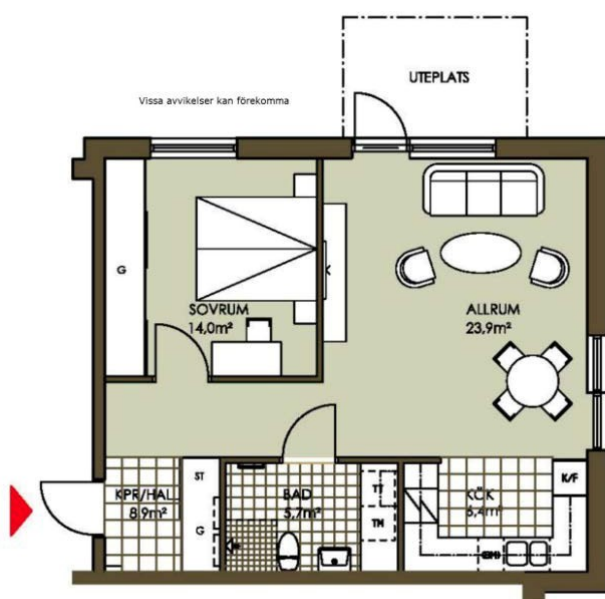
Golv i ekparkett och vitmålade innerväggar.

Vitt kök med diskmaskin och spis med håll.

Inglasad balkong/uteplats.

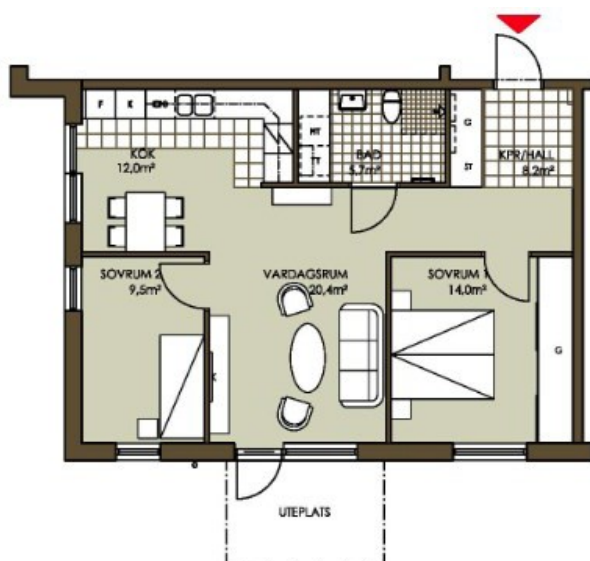
Vitt halvblankt kakel och grå klinkers i badrum.  
Elektrisk handdukstork på väggen. Tvättmaskin och torktumlare.  
Värme ingår i grundhyran.  
Hushållsel och kostnad för kall- och varmvatten tillkommer.

### Lägenhetsritning 2 rok



2 rok, 60.4 kvm

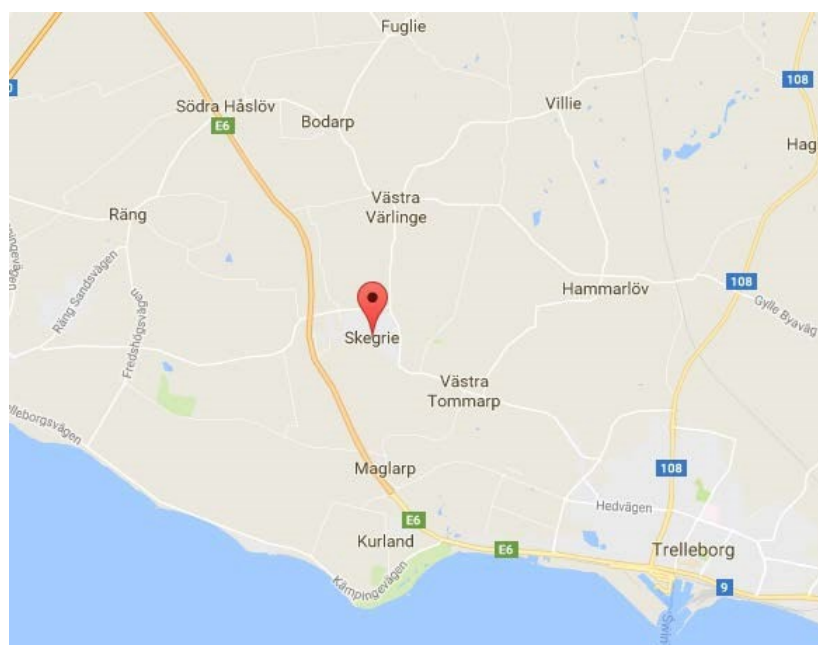
### Lägenhetsritning 3 rok, 72 kvm



## **Information om Skegrie!**

*Skegrie är en tätort på Söderslätt i Trelleborgs Kommun som bla kan stoltsera med en kyrka från 1100-talet. Skegrie är ett lugnt, barnvänligt och trivsamt område som blivit mer och mer attraktivt de senaste åren. Här finns förskola och 2005 byggde man en skola för barn i årskurs 1-5.*

*I Skegrie har man närhet till trevliga gårdsbutiker så som Slättarps gård, Hallongården och Ängavallen. Läget är perfekt om du vill bo i det lugna med fin natur och samtidigt ha nära till shopping och nöje – du når både Malmö och Trelleborg enkelt med bil.*



## **Information om Trelleborg!**

*Den långa kusten är fantastisk och den ger dig en vacker utsikt över havet. Trelleborg är Sveriges sydligaste stad med många trevliga attribut så som fina parker, palmer och grönområden samt små mysiga gågator runt omkring i staden.*

*Flera lekplatser, förskolor och skolor finns. Här finns även museum, badhus, gym, shopping, restauranger och utbudet av mataffärer är extremt stort. Trelleborg är en mysig stad med sina små gatuhus och gågator och här har man alltid något att göra eftersom utbudet är stort. Goda kommunikationer in till Malmö och Lund med både buss och tåg finns.*

Anmäl ditt intresse på [www.boplatssyd.se](http://www.boplatssyd.se)